



نام درس : ریاضی
تعداد سوالات: ۱۵
تعداد صفحه: ۴
مدت : ۶۰ دقیقه



وزارت آموزش پرورش
اداره کل آموزش پرورش استان مازندران
اداره آموزش پرورش منطقه بهنمیر
آزمون نوبت اول پایه هشتم

نام و نام خانوادگی :

تاریخ امتحان :

بارم	به نام خداوند جان خرد	ردیف
۱	<p>درستی یا نادرستی جمله های زیر را با یکی از علامت های \surd یا \times مشخص کنید.</p> <p>(الف) صفر عددی گویا است . (ب) عدد ۱۲۱ عددی اول است. (ج) مربع نوعی مستطیل یا نوعی لوزی است. (د) دو خط عمود بر یک خط با هم موازی هستند.</p>	۱
۱	<p>جای خالی را با عبارت های مناسب پر کنید .</p> <p>(الف) اگر وسط یک مستطیل را به هم وصل کنیم به وجود می آید. (ب) بزرگ ترین شمارنده اول عدد ۷۰ می باشد . (ج) مجموع زاویه های خارجی هر چند ضلعی محدب است . (د) عبارت $3 + 5 - 3$ دارای جمله است.</p>	۲
۲	<p>گزینه صحیح را انتخاب کنید.</p> <p>دمای هوای ارومیه در یک روز زمستانی ۹- درجه و هوای اردبیل ۳ درجه زیر صفر است . میانگین دمای هوای دو شهر کدام است؟</p> <p>(الف) ۴- (ب) ۵- (ج) ۶- (د) ۷- اولین مضرب ۷ که در الگوریتم غربال خط می خورد کدام است؟ (الف) ۳۵ (ب) ۱۴ (ج) ۲۱ (د) ۴۹ اندازه هر زاویه داخلی ده ضلعی منتظم..... درجه است. (الف) ۱۲۰ درجه (ب) ۱۳۰ درجه (ج) ۱۴۴ درجه (د) ۱۳۵ درجه متوازی الاضلاع محور تقارن دارد. (الف) یک محور (ب) ۲ محور (ج) ۴ محور (د) صفر محور</p>	۳
۱/۵	<p>حاصل عبارت های زیر را بدست آورید.</p> <p>$-91 \div (-13) \times (-4) - 3 =$ $-(-20) - [-18 - (-14)] =$ $[8 \div (-2)] \div [(4 - (-3)) \div 7] =$</p>	۴
۵/۵	جمع نمرات صفحه	ادامه سوال در صفحه دوم



نام درس : ریاضی

تعداد سوالات: ۱۳

تعداد صفحه: ۴

مدت: ۶۰ دقیقه



وزارت آموزش پرورش

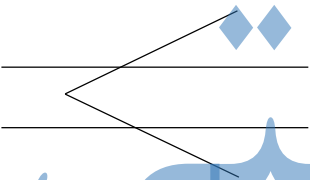

اداره کل آموزش پرورش استان مازندران

اداره آموزش پرورش منطقه بهنمیر

آزمون نوبت اول پایه هشتم

تاریخ امتحان :

ساعت امتحان :

بارم	یادآوری : دانش آموزان عزیز، پاسخ سوالات را در همین برگه بنویسید	ردیف
۱/۵	الف) آیا اعداد ۹ و ۲۵ نسبت به هم اولند؟ چرا؟ ب) دو عدد مرکب مثال بزنید که نسبت به هم اول باشند.	۵
۱	در شکل های زیر اندازه زاویه های خواسته شده را بدست آورید. 	۶
۱/۵	چهار ضلعی زیر متوازی الاضلاع است، با تشکیل معادله مقدار X و Y را بدست آورید. 	۷
۱/۵	تساوی زیر را کامل کنید. (با رسم شکل) $a \perp b$ $b \parallel c$ $d1 \perp d2$ $d2 \perp d3$	۸
۴	ادامه سوال در صفحه سوم	جمع نمرات صفحه



نام درس : ریاضی

تعداد سوالات: ۱۵

تعداد صفحه: ۴

مدت: ۶۰ دقیقه



وزارت آموزش پرورش

اداره کل آموزش پرورش استان مازندران

اداره آموزش پرورش منطقه بهنمیر

آزمون نوبت اول پایه هشتم

نام و نام خانوادگی :

تاریخ امتحان :

بارم	یادآوری : دانش آموزان عزیز، پاسخ سوالات را در همین برگه بنویسید	ردیف
۱/۲۵	الف) حاصل عبارت جبری مقابل را ساده کنید. ب) مقدار عددی عبارت مقابل را به ازای $a=1$ و $b=-3$ بدست آورید . $(2 - 3) =$ $-6a + b =$	۹
۱/۵	در یک ۹ ضلعی منتظم مجموع زوایای داخلی و اندازه ی یک زاویه داخلی و مجموع زوایای خارجی و اندازه یک زاویه ی خارجی را بدست آورید .	۱۰
۱/۵	به روش غربال اعداد اول بین ۵۰ تا ۸۰ را تعیین کنید.	۱۱
۲	معادله های زیر را حل کنید . $\frac{2 + 5}{3} - \frac{1}{2} = \frac{x}{6} - 2$	۱۲
۵	جمع نمرات صفحه	ادامه سوال در صفحه چهارم



نام درس : ریاضی
تعداد سوالات: ۱۵
تعداد صفحه: ۴
مدت: ۶۰ دقیقه



وزارت آموزش پرورش
اداره کل آموزش پرورش استان مازندران
اداره آموزش پرورش منطقه بهنمیر
آزمون نوبت اول پایه هشتم

نام و نام خانوادگی :
تاریخ امتحان :

بارم	یادآوری : دانش آموزان عزیز، پاسخ سوالات را در همین برگه بنویسید	ردیف
۱/۵	مقدار عبارت های زیر را تا حد امکان ساده کنید. $\left[\frac{-۱۰}{۲} - \left(-\frac{۱}{۰}\right) \right] \div \left(-\frac{۳}{۰}\right) =$ $\left(-\frac{۳}{۴} + \frac{۱}{۳}\right) \div \frac{۵}{۱۲} =$	۱۳
۱/۵	بررسی کنید که عدد ۳۷ اول است یا مرکب؟ (با راه حل کامل)	۱۴
۰/۷۵	شکل n ام از چند مربع تشکیل شده است؟ الف) n+1 ب) n n ج) ۲ + ۲ د) ۳ - ۲	۱۵
۲۰	جمع نمرات	پیروز و کامیاب باشید

نمره برگه	به اعداد	نمره تجدید نظر	به اعداد	نمره برگه
	به حروف		به حروف	
نام دبیر و امضا	تاریخ	نام دبیر و امضا	تاریخ	نام دبیر و امضا



نام درس : ریاضی
تعداد سوالات: ۱۵
تعداد صفحه: ۴
مدت : ۶۰ دقیقه



وزارت آموزش پرورش
اداره کل آموزش پرورش استان مازندران
اداره آموزش پرورش منطقه بهنمیر
آزمون نوبت اول پایه هشتم

نام و نام خانوادگی :
تاریخ امتحان :

ردیف	به نام خداوند جان خرد	پاره
۱	<p>درستی یا نادرستی جمله های زیر را با یکی از علامت های \checkmark یا \times مشخص کنید.</p> <p>الف) صفر عددی گویا است. \checkmark ب) عدد ۱۲۱ عددی اول است. \times ج) مربع نوعی مستطیل یا نوعی لوزی است. \checkmark د) دو خط عمود بر یک خط با هم موازی هستند. \checkmark</p>	
۲	<p>جای خالی را با عبارت های مناسب پر کنید.</p> <p>الف) اگر وسط یک مستطیل را به هم وصل کنیم \checkmark به وجود می آید. ب) بزرگ ترین شمارنده اول عدد ۷۰ \checkmark می باشد. ج) مجموع زاویه های خارجی هر چند ضلعی محدب \checkmark است. د) عبارت $3x + 5y - 3$ دارای \checkmark جمله است.</p>	
۳	<p>گزینه صحیح را انتخاب کنید.</p> <p>دمای هوای ارومیه در یک روز زمستانی ۹- درجه و هوای اردبیل ۳ درجه زیر صفر است. میانگین دمای هوای دو شهر کدام است؟</p> <p>الف) ۴- ب) ۵- ج) ۶- د) ۷- اولین مضرب ۷ که در الگوریتم غربال خط می خورد کدام است؟ الف) ۳۵ ب) ۱۴ ج) ۲۱ د) ۴۹ اندازه هر زاویه داخلی ده ضلعی منتظم درجه است. الف) ۱۲۰ درجه ب) ۱۳۰ درجه ج) ۱۴۴ درجه د) ۱۳۵ درجه متوازی الاضلاع محور تقارن دارد. الف) یک محور ب) ۲ محور ج) ۴ محور د) صفر محور</p>	
۴	<p>حاصل عبارت های زیر را بدست آورید.</p> <p>$-91 \div (-13) \times (-4) - 3 = -31$ $-(-20) - [-18 - (-14)] = 24$ $[8 \div (-1)] \div [(4 - (-3)) + 7] = -3$</p>	
۵/۵	ادامه سوال در صفحه دوم	جمع نمرات صفحه



نام درس : ریاضی
تعداد سوالات: ۱۵
تعداد صفحه: ۴
مدت: ۶۰ دقیقه



وزارت آموزش پرورش
اداره کل آموزش پرورش استان مازندران
اداره آموزش پرورش منطقه بهنمیر
آزمون نوبت اول پایه هشتم

نام و نام خانوادگی :

تاریخ امتحان :

یادآوری : دانش آموزان عزیز، پاسخ سوالات را در همین برگه بنویسید

ردیف

ردیف

۱۳۵

الف) حاصل عبارت جبری مقابل را ساده کنید.
 $(2a - 3b)^2 = (2a - 3b)(2a - 3b) = 4a^2 - 12ab + 9b^2$
ب) مقدار عددی عبارت مقابل را به ازای $a=1$ و $b=-3$ بدست آورید.

$$-6a + b = -6 \times 1 - 3 = -9$$

۱۴

در یک ۹ ضلعی منتظم مجموع زوایای داخلی و اندازه ی یک زاویه داخلی و مجموع زوایای خارجی و اندازه یک زاویه خارجی را بدست آورید. اندازه یک زاویه خارجی را بدست آورید. $1280 \div 9 = 142$ مجموع داخلی $(9-2) \times 180 = 1260$ مجموع داخلی $\frac{1260}{9} = 140$ اندازه یک زاویه خارجی $\frac{360}{9} = 40$

به روش غربال اعداد اول بین ۵۰ تا ۸۰ را تعیین کنید.

۱۵

۷۳ - ۷۱ - ۶۷ - ۶۱ - ۵۹ - ۵۳

۲

معادله های زیر را حل کنید.

$$\frac{2x+5}{2 \times 4} - \frac{1 \times 4}{2 \times 4} = \frac{x \times 2}{2 \times 4} - \frac{2 \times 12}{2 \times 4}$$

$$8x + 20 - 4 = 2x - 24$$

$$8x - 2x = -24 + 4 - 20$$

$$6x = 38$$

$$x = \frac{38}{6}$$

۱۳

جمع نمرات صفحه

ادامه سوال در صفحه چهارم

۹,۲۵



نام درس: ریاضی

تعداد سوالات: ۱۳

تعداد صفحه: ۴

مدت: ۶۰ دقیقه

وزارت آموزش پرورش

اداره کل آموزش پرورش استان مازندران

اداره آموزش پرورش منطقه بهنمیر

آزمون نوبت اول پایه هشتم

تاریخ امتحان:

ساعت امتحان:

یادآوری: دانش آموزان عزیز، پاسخ سوالات را در همین برگه بنویسید

ردیف

بار

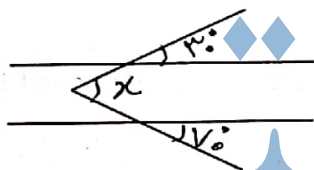
۵

الف) آیا اعداد ۹ و ۲۵ نسبت به هم اولند؟ چرا؟ بله
ب) دو عدد مرکب مثال بزنید که نسبت به هم اول باشند.
 $(25, 9) = 1$
 $25, 9$

۱/۵

در شکل های زیر اندازه زاویه های خواسته شده را بدست آورید.

۶

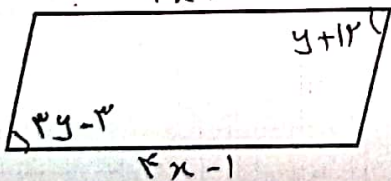


$$70 + 30 = 100$$

چهار ضلعی زیر متوازی الاضلاع است، با تشکیل معادله مقدار x و y را بدست آورید.

۷

$$2x + 7$$



$$2x + 7 = 4x - 1$$

$$4 = 2x$$

$$3y - 3 = y + 12$$

$$y = \frac{15}{2}$$

۱/۵

تساوی زیر را کامل کنید. (با رسم شکل)

۸

$$\left. \begin{array}{l} a \perp b \\ b \parallel c \end{array} \right\} \Rightarrow a \perp c$$

$$\left. \begin{array}{l} d1 \perp d2 \\ d2 \perp d3 \end{array} \right\} \Rightarrow d1 \parallel d3$$



نام و نام خانوادگی :

وزارت آموزش پرورش

نام درس : ریاضی

اداره کل آموزش پرورش استان مازندران

تعداد سوالات: ۱۵

اداره آموزش پرورش منطقه بهنمیر

تاریخ امتحان :

تعداد صفحه: ۴

آزمون نوبت اول پایه هشتم

مدت: ۶۰ دقیقه

یادآوری : دانش آموزان عزیز، پاسخ سوالات را در همین برگه بنویسید

ردیف

مقدار عبارت های زیر را تا حد امکان ساده کنید.

۱۱۵
$$\left[\frac{-10x^5 + 4}{2x^2} - \left(\frac{1}{x} - \frac{1}{x^2} \right) \right] \div \left(-\frac{3}{5} \right) = \left(\frac{-50 + 2}{10} \right) \div \left(-\frac{3}{5} \right) = -\frac{48}{10} \times \frac{5}{-3} = +8$$

$$\left(-\frac{3x^2}{4x^2} + \frac{1x^2}{2x^2} \right) \div \frac{5}{12} = \left(\frac{-9 + 4}{12} \right) \div \frac{5}{12} = -\frac{5}{12} \div \frac{5}{12} = -1$$

۱۳

۱ بررسی کنید که عدد ۳۷ اول است یا مرکب؟ (با راه حل کامل) $\sqrt{37} \approx 6.08$
 $\sqrt{37} \approx 6.08$
 $2 \times 19 = 38$
 $3 \times 12 = 36$
 $4 \times 9 = 36$
 $5 \times 7 = 35$
 چون ۳۷ بر هیچ کدام از اعداد اول
 بخش پذیر نیست \leftarrow ۳۷ اول است

۱۴

۱۷۵

۲ - ۳ (د)

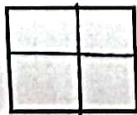
۳ + ۲ (ج)

n x n (ب) ✓

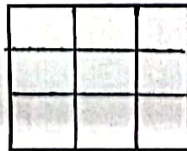
n+1 (الف)



۱



۴



۹



۱۶

۱۵

۲۰

جمع نمرات

پیروز و کامیاب باشید

نمره برگه

به اعداد

نمره تجدید نظر

به اعداد

به حروف

به حروف

نام دبیر و امضا

تاریخ

نام دبیر و امضا

تاریخ